

Classe média, equidade fiscal, desigualdades e as responsabilidades do Estado

Ceci Juruá (novembro de 2009)*

*As tabelas, os gráficos e a apresentação são de autoria de Mihai Cauli

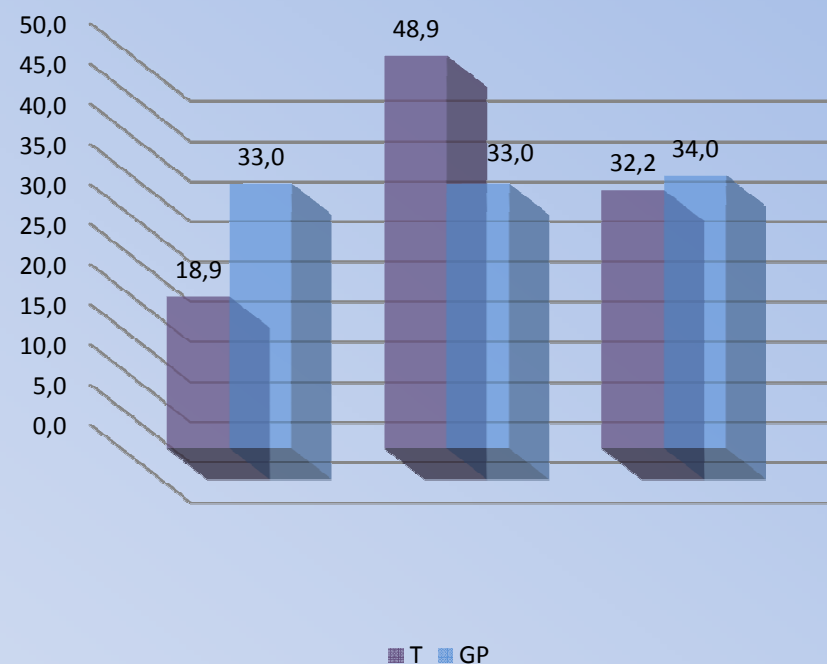
- 1 Introdução
- 2 Equidade fiscal e redistribuição da renda
- 3 Carga tributária: padrões internacionais
- 4 Neoliberalismo, lucros e concentração do capital
- 5 Conclusões: responsabilidades do Estado

Quem paga tributos? Quem se beneficia com o gasto público?

Tabela 1.a *Exercício de Simulação*

Distribuição da Carga Tributária Bruta e do Gasto Público sobre classes sociais Brasil 2008 (%)

	T	GP
Y* baixa	18,9	33
Classe média	48,9	33
Y* alta e muito alta	32,2	34
	100	100



Elaboração: Ceci Juruá

* Y = renda

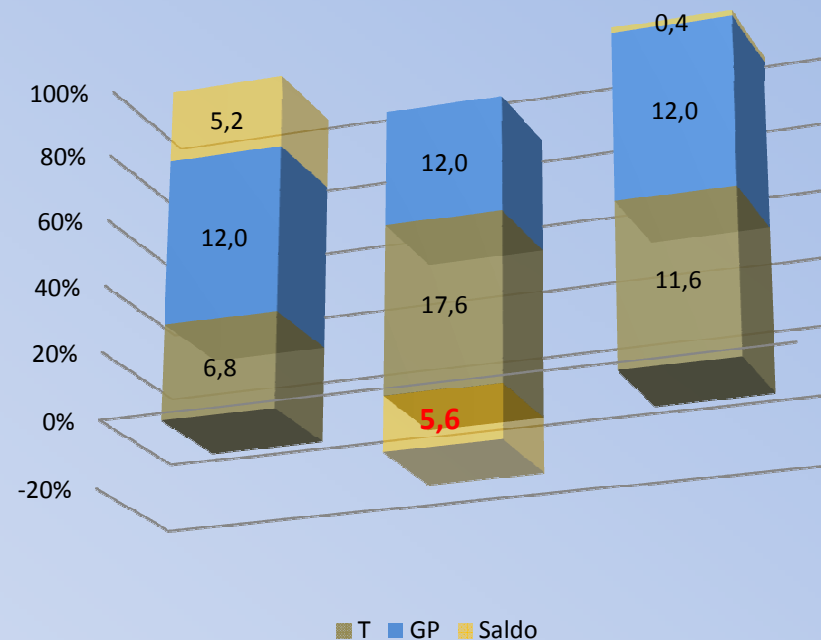
Quem paga tributos? Quem se beneficia com o gasto público?

Tabela 1.b *Exercício de Simulação*

Incidência da Carga Tributária Bruta e do Gasto Público sobre classes sociais

Brasil 2008 (em % do PIB)

	T	GP	Saldo
Y* baixa	6,8	12	5,2
Classe média	17,6	12	-5,6
Y* alta e muito alta	11,6	12	0,4
	36	36	



Elaboração: Ceci Juruá

* Y = renda

Quem paga tributos? Quem se beneficia com o gasto público?

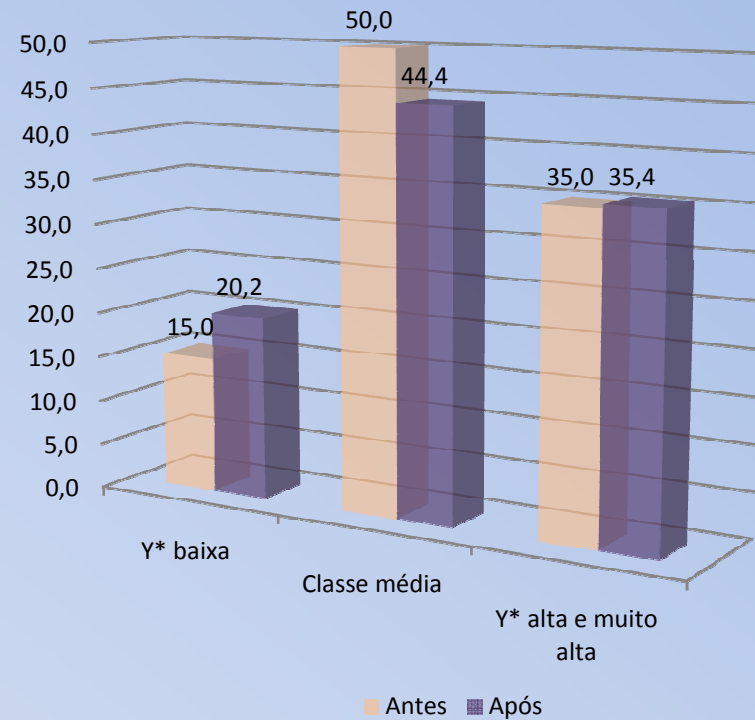
Tabela 2 *Exercício de Simulação*

**Participação das classes sociais na Y*/PIB
antes e após incidência fiscal**
Brasil 2008 (em % do PIB)

	Antes	Após
Y* baixa	15	20,2
Classe média	50	44,4
Y* alta e muito alta	35	35,4
	100	100

Elaboração: Ceci Juruá

* Y = renda



Quem é a classe média brasileira?

Tabela 3.a

Distribuição da Y* pessoal por decis

Brasil, 1980 (dados observados) e 2008 (simulação)

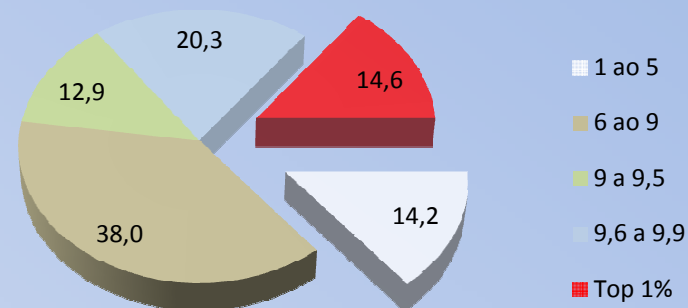
	1980	2008
1 ao 5	14,17	15
6 ao 9	38,02	35
9 a 9,5	12,9	15
9,6 a 9,9	20,3	20
Top= 1%	14,6	15

Fontes: 1980: dados retirados de A.Villela (p.294)

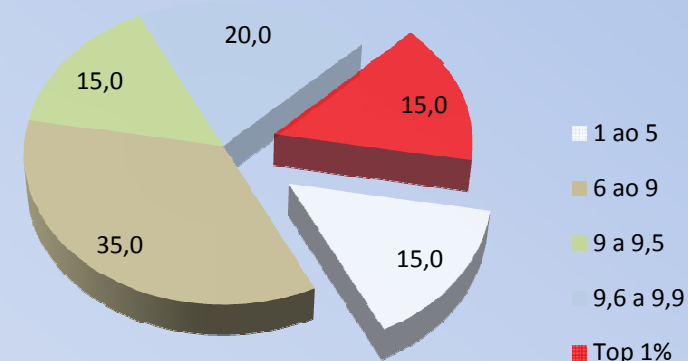
2008: estimativa da autora

* Y = renda

1980



2008



Quem é a classe média brasileira?

Tabela 3.b *Exercício de Simulação*

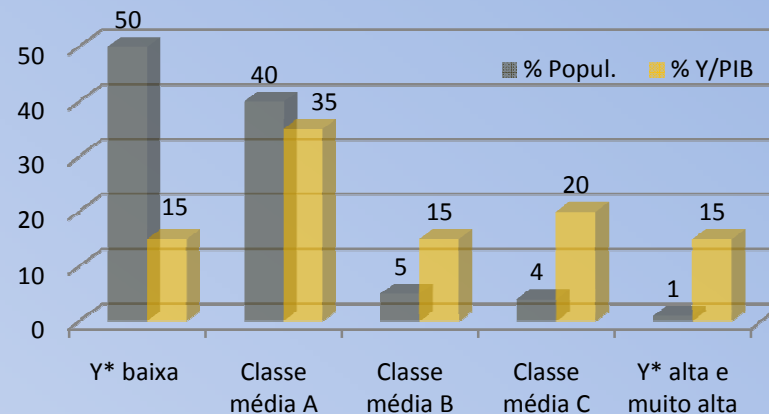
Participação dos grupos/classes sociais na população e na Y* / PIB

Brasil 2008

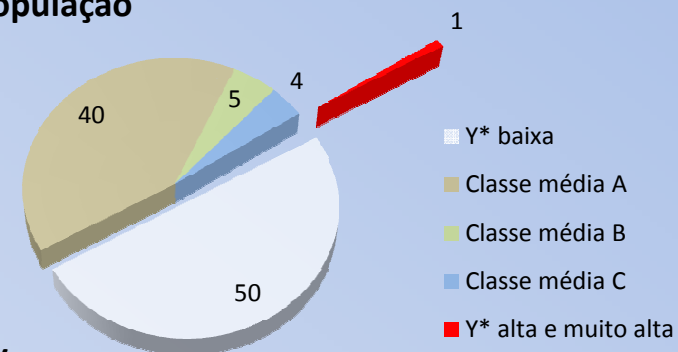
	% Popul.	% Y/PIB
Y* baixa	50	15
Classe média A	40	35
Classe média B	5	15
Classe média C	4	20
Y* alta e muito alta	1	15
	100	100

Elaboração: Ceci Juruá

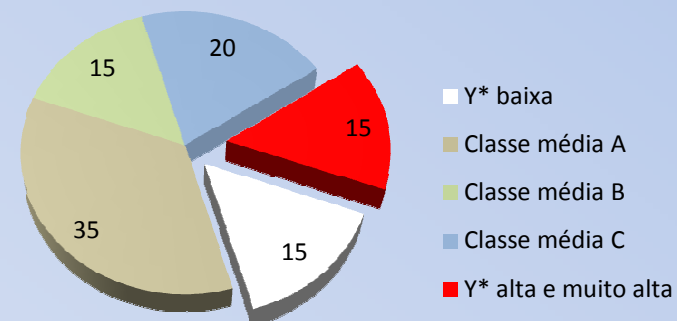
* Y = renda



% População



% Y/PIB



Quem é a classe média brasileira?

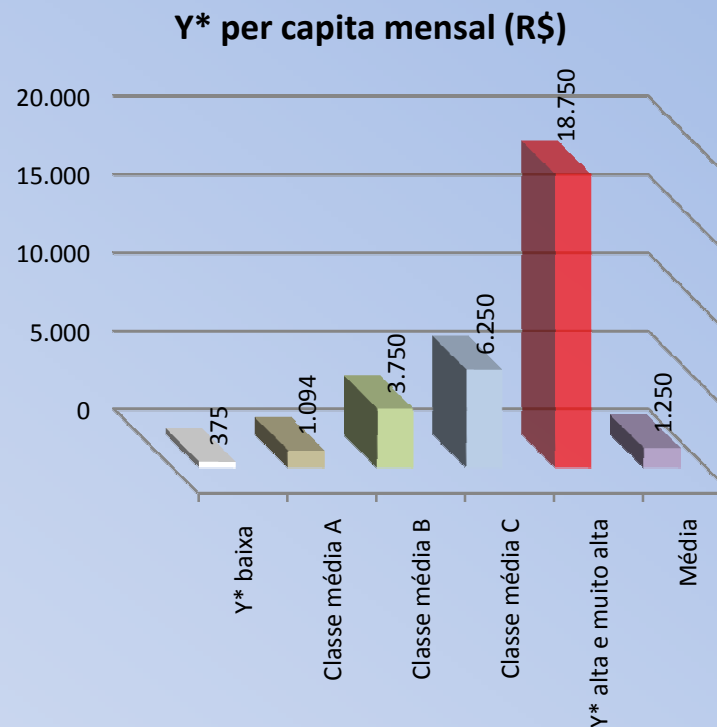
Tabela 3.c Exercício de simulação

População, Y* total e Y* per capita por grupos/classes sociais
Brasil 2008

	População (milhões)	Y* total (R\$ bilhões)	Y* per capita (R\$)	
			anual	mensal
Y* baixa	100	450	4.500	375
Classe média A	80	1050	13.130	1.094
Classe média B	10	450	45.000	3.750
Classe média C	8	600	75.000	6.250
Y* alta e muito alta	2	450	225.000	18.750
Total	200	3.000		
Média			15.000	1.250

Elaboração: Ceci Juruá

* Y = renda

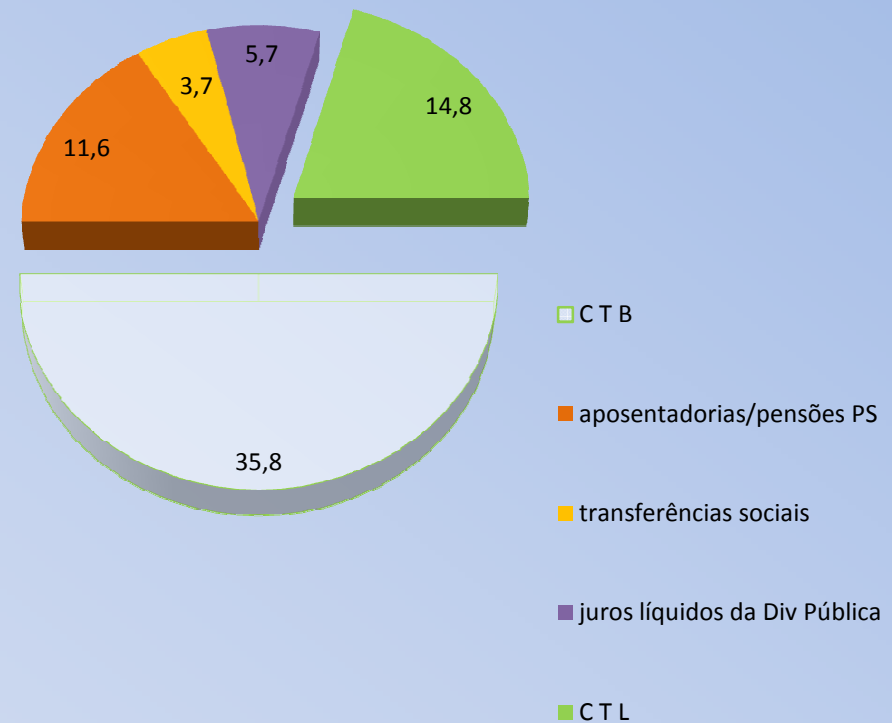


A CT no Brasil é alta ou baixa segundo padrões internacionais?

Tabela 4

Carga Tributária Bruta (CTB) e Carga Tributária Líquida (CTL) Brasil 2008 (em % do PIB)

CTB	35,8
Menos	
<u>aposentadorias/pensões PS</u>	<u>11,6</u>
<u>transferências sociais</u>	<u>3,7</u>
<u>juros líquidos da Div Pública</u>	<u>5,7</u>
CTL	14,8



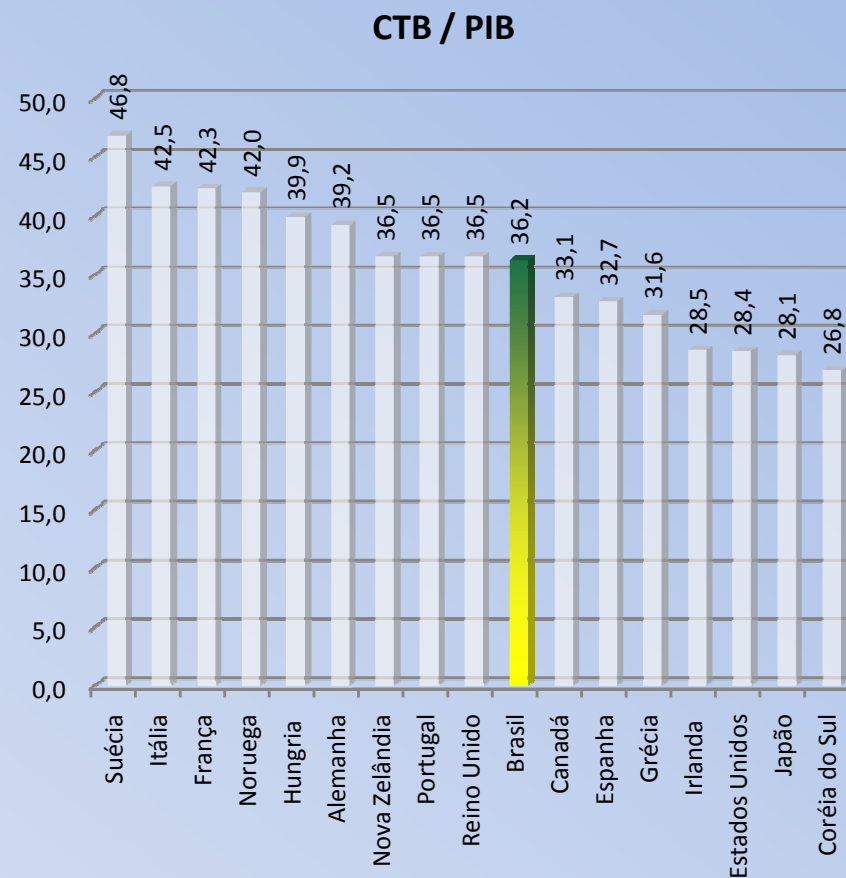
Fonte: IPEA Comunicado da Presidência N° 23

A CT no Brasil é alta ou baixa segundo padrões internacionais?

Tabela 5.a

PIB e CTB per capita e relação CTB/PIB em Países selecionados
2007 (US\$ corrigidos por PPP**)

	PIB p/c	CTB p/c	CTB / PIB
Noruega	53.451	22.449	42,0
Estados Unidos	46.859	13.308	28,4
Irlanda	42.539	12.102	28,5
Canadá	39.183	12.970	33,1
Suécia	37.245	17.431	46,8
Reino Unido	36.523	13.331	36,5
Alemanha	35.442	13.893	39,2
França	34.208	14.470	42,3
Japão	34.100	9.582	28,1
Espanha	30.621	10.013	32,7
Itália	30.581	12.997	42,5
Grécia	30.535	9.649	31,6
Coréia do Sul	27.647	7.409	26,8
Nova Zelândia	27.060	9.877	36,5
Portugal	22.190	8.099	36,5
Hungria	19.499	7.780	39,9
Brasil	10.326	3.738	36,2



Fonte: IPEA/Comunicado da Presidência N° 23

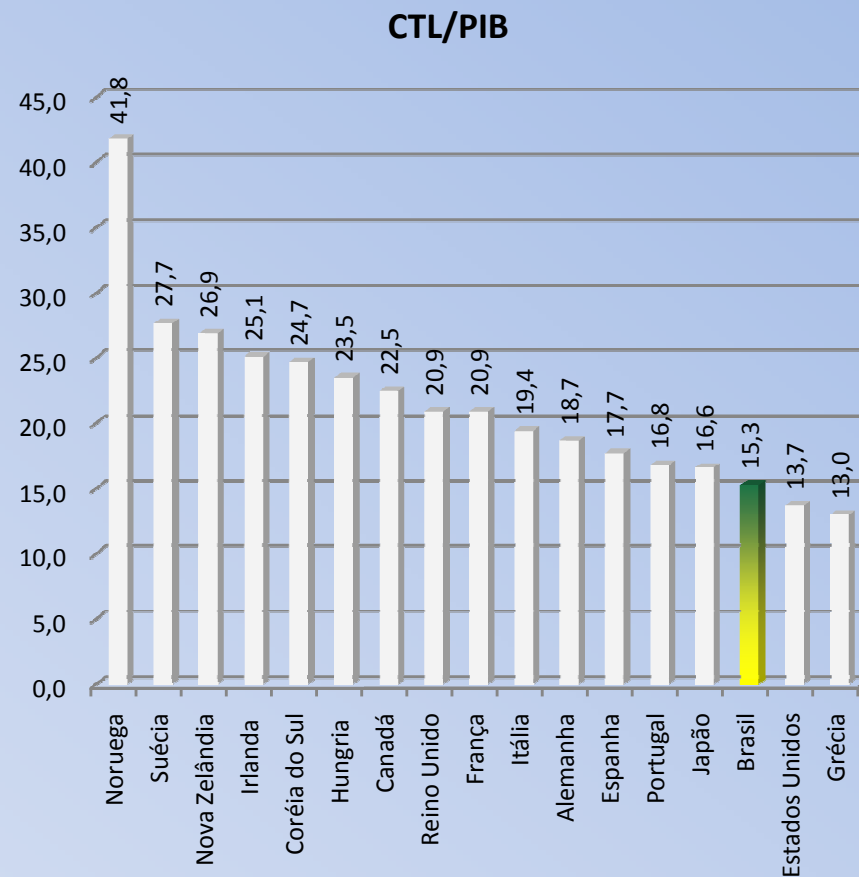
** PPP = Paridade do Poder de Compra

A CT no Brasil é alta ou baixa segundo padrões internacionais?

Tabela 5.b

PIB p/c e CTL p/c e relação CTL/PIB em Países selecionados
2007 (US\$ corrigidos por PPP**)

	PIB p/c	CTL p/c	CTL/PIB
Noruega	53.451	22.342	41,8
Estados Unidos	46.859	6.420	13,7
Irlanda	42.539	10.677	25,1
Canadá	39.183	8.816	22,5
Suécia	37.245	10.317	27,7
Reino Unido	36.523	7.633	20,9
Alemanha	35.442	6.628	18,7
França	34.208	7.149	20,9
Japão	34.100	5.661	16,6
Espanha	30.621	5.442	17,7
Itália	30.581	5.933	19,4
Grécia	30.535	3.970	13,0
Coréia do Sul	27.647	6.829	24,7
Nova Zelândia	27.060	7.279	26,9
Portugal	22.190	3.728	16,8
Hungria	19.499	4.582	23,5
Brasil	10.326	1.580	15,3



Fonte: IPEA/Comunicado da Presidência N° 23

** PPP = Paridade do Poder de Compra

Porque há concentração de renda na economia brasileira?

Tabela 6

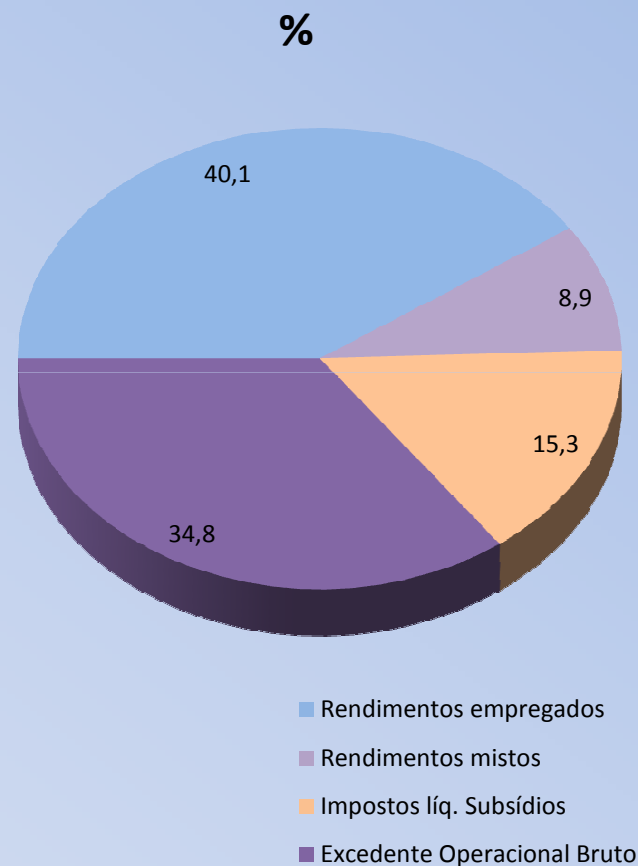
Distribuição primária da Renda

Brasil, 2006

	PIB/Y R\$bilhões	%
Rendimentos empregados	969	40,1
Rendimentos mistos	212	8,9
Impostos líq. Subsídios	362	15,3
Excedente Operacional Bruto	825	34,8
Total	2.370	100,0

Fonte: IBGE/Contas nacionais

OBS: No rendimento dos empregados estão incluídas CPS (Contribuições para Previdência Social)



Porque há concentração de renda na economia brasileira?

Indicadores selecionados

Brasil, 2008

1 Rentabilidade s/PL	%
CPFL Brasil	5.472
Itaipu Binacional	882
Visanet	876
Dedic	741
Arcelor Mittal Tub.	440
Fiat Automóveis	133
CEB Distribuição	290
AES Tietê	138
Nova Dutra	92
Deutsche Bank	77
Santander capitalização	228
Real capitalização	78
Visa vale	61
ALL intermodal	53

2 Ativos dos maiores bancos	R\$ bi. Aumento 2008/05	
Os 5 maiores nacionais	1.221	161%
Os 5 maiores estrangeiros	513	147%
BB e CEF	817	111%
PIB		55%

Fonte: Valor 1000, agosto 2009 e Rev. Conj. Econ.

Conclusões

- Mais e melhores SP educação/saúde
- Manter política de aumentos reais p/ SM
- Universalização de direitos e ampliação do teto PS
- Redistribuir IR, ampliar base tributável, aumentar as alíquotas máximas
- Adotar preços de mercado para abatimentos educação/saúde, IR
- Reduzir ICMS conforme essencialidade
- Limite de 12% para juros reais
- Imposto de Solidariedade Social sobre PL das S.A.'s e sobre lucros abusivos