



Dimensões do Estado no Brasil

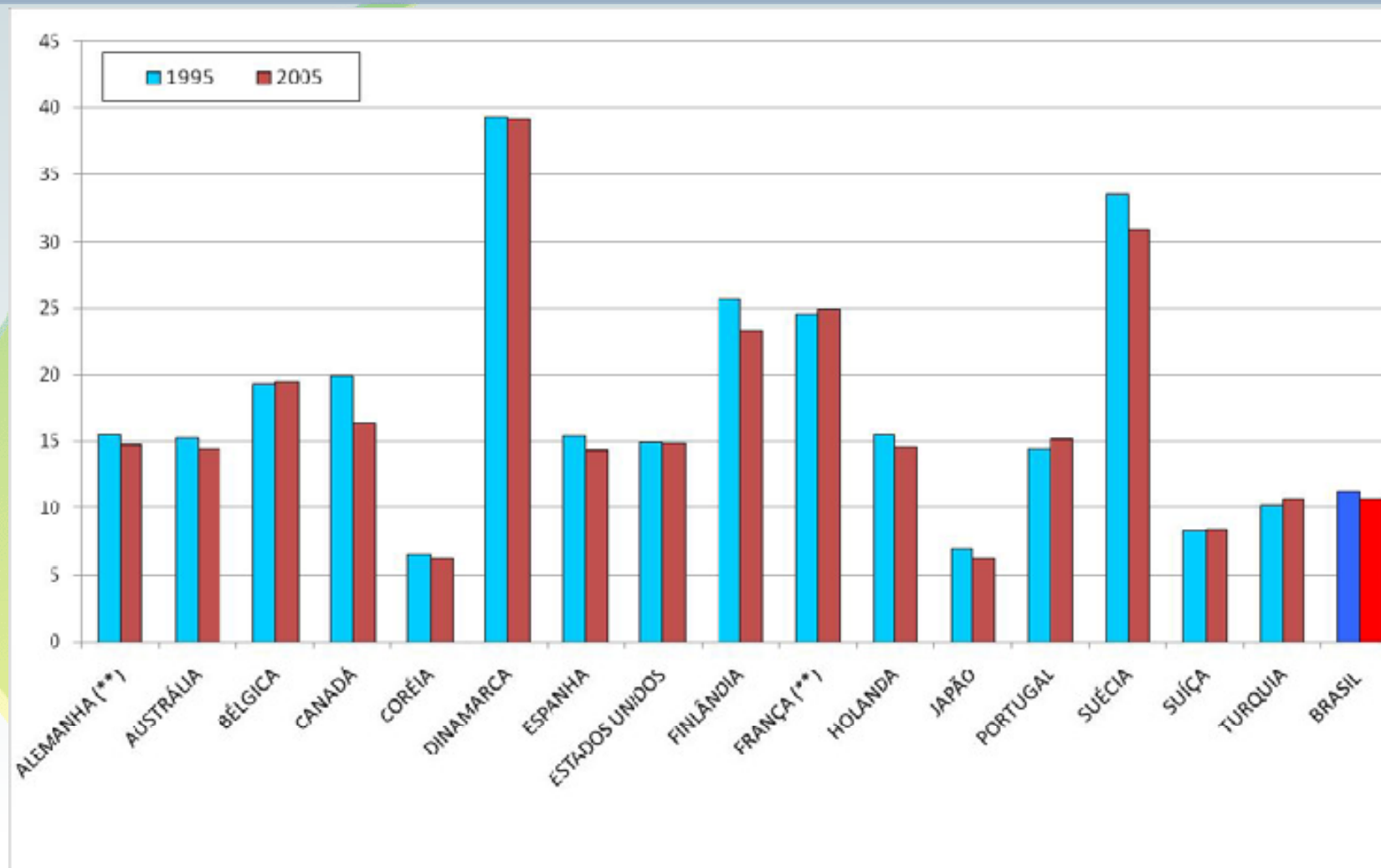
**Ipea - Instituto de Pesquisa Econômica Aplicada
BRASIL**

**Jorge Abrahão de Castro
Diretor da Diretoria de Estudos Sociais**

Brasília, 3 de novembro de 2009

Estado e emprego público

Emprego público em relação ao total de ocupados (em %) 1995-2005



Emprego público em relação ao total de ocupados (em %) América Latina nos anos 2000, 2002, 2004 e 2006

| PAÍSES | 2000 | 2002 | 2004 | 2006 | ordem em 2006 |
|------------------|------|-------------|------|-------------|---------------|
| PANAMÁ | | | | | 1 |
| COSTA RICA | 21,1 | 20,4 | 19,6 | 17,8 | 2 |
| VENEZUELA | 18,7 | 17,3 | 17,0 | 17,2 | 3 |
| URUGUAI | 14,6 | 13,8 | 15,4 | 16,6 | 4 |
| ARGENTINA (1) | 17,2 | 17,3 | 17,0 | 16,3 | 5 |
| PARAGUAY (2) | 15,9 | 21,7 | 19,3 | 16,2 | 6 |
| REP. DOMIN. | 12,7 | 11,5 | 11,4 | 13,4 | 7 |
| BRASIL | 13,8 | 13,8 | 11,9 | 13,2 | 8 |
| HONDURAS | 12,7 | 12,6 | 12,5 | 12,5 | 9 |
| CHILE | 9,7 | 9,7 n.d. | 9,6 | 10,6 | 10 |
| EQUADOR | 13,1 | | 11,4 | 10,5 | 11 |
| COLÔMBIA | 11,0 | 11,5 | 10,6 | 9,7 | 12 |
| PERÚ | 8,7 | 7,6 | 7,6 | 7,5 n.d. | 13 |
| EL SALVADOR | 11,0 | 12,0 | 10,7 | n.d. | 14 |
| BOLÍVIA | 12,3 | 11,2 | 10,6 | n.d. | 15 |

Pessoas ocupadas no setor público – Brasil e Grandes Regiões

| BRASIL E REGIOES | OCUPADOS NO SETOR PUBLICO | | | | | | | | var. média anual (%) | |
|---------------------|---------------------------|-------|---------|-------|---------|-------|----------|-------|-------------------------|---------------|
| | 1995 | | 2002 | | 2003 | | 2007 | | 1995-2002 | 2003- 2007 |
| | abs. | % | abs. | % | abs. | % | abs. | % | | |
| Brasil | 7815144 | | 8703045 | | 8815810 | | 10168680 | | 1,55 | 3,63 |
| Centro- Oeste | 690346 | 8,83 | 785265 | 9,02 | 817122 | 9,27 | 922896 | 9,08 | 1,86 | 3,09 |
| Nordeste | 2176917 | 27,86 | 2347787 | 26,98 | 2351179 | 26,67 | 2691932 | 26,47 | 1,09 | 3,44 |
| Norte | 525676 | 6,73 | 703866 | 8,09 | 721961 | 8,19 | 883638 | 8,69 | 4,26 | 5,18 |
| Sudeste | 3268406 | 41,82 | 3601286 | 41,38 | 3586977 | 40,69 | 4179463 | 41,10 | 1,4 | 3,9 |
| Sul | 1153799 | 14,76 | 1264841 | 14,53 | 1338571 | 15,18 | 1490751 | 14,66 | 1,32 | 2,73 |

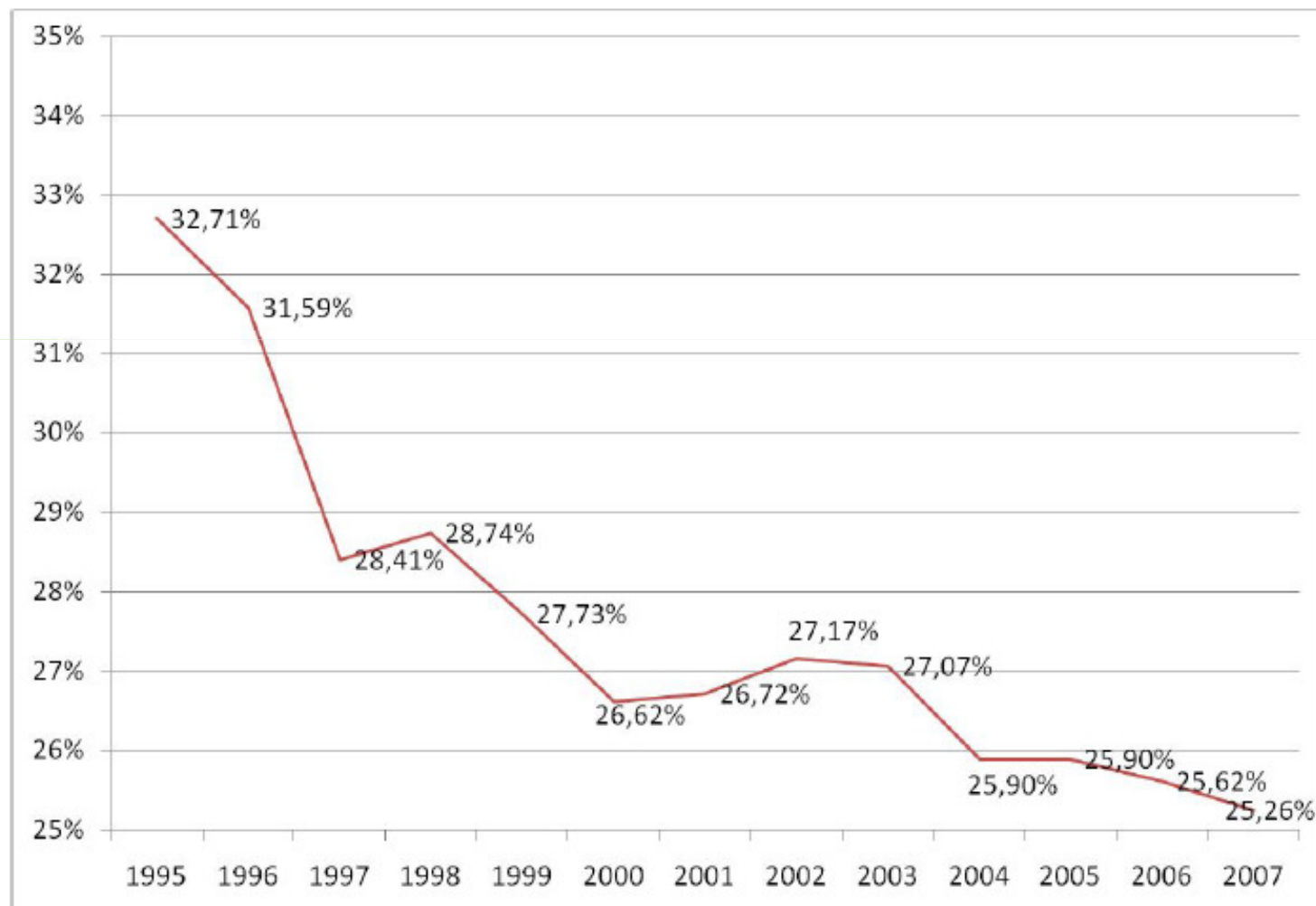
Fonte: Elaboração própria a partir das PNADs dos anos selecionados.

Emprego público em relação à população total por grandes regiões. 2003 e 2007

| Brasil e Grandes Regiões | 2003 | | | 2007 | | |
|--------------------------|-----------------|----------------------|------------|-----------------|----------------------|------------|
| | População (POP) | Emprego Público (EP) | EP/POP (%) | População (POP) | Emprego Público (EP) | EP/POP (%) |
| BRASIL | 175.987.612 | 8.815.810 | 5,01% | 189.820.330 | 10.168.680 | 5,36% |
| NORTE | 10.345.254 | 721.961 | 6,98% | 15.402.920 | 883.638 | 5,74% |
| NORDESTE | 49.950.695 | 2.351.179 | 4,71% | 52.304.743 | 2.691.932 | 5,15% |
| SUDESTE | 76.499.625 | 3.586.977 | 4,69% | 80.845.449 | 4.179.463 | 5,17% |
| SUL | 26.366.154 | 1.338.571 | 5,08% | 27.704.348 | 1.490.751 | 5,38% |
| CENTRO-OESTE | 12.570.256 | 817.122 | 6,50% | 13.562.870 | 922.896 | 6,80% |

Fonte: PNAD (população) e RAIS (emprego público). Elaboração: IPEA.

Participação do Emprego Público no total (*) dos Empregos Formais (em %). Brasil – 95/07



Fonte: IBGE. PNAD (população) e RAIS (emprego público). Elaboração: IPEA.
(*) emprego formal privado mais emprego público.

Relação entre emprego público e população residente para os anos selecionados.

| Anos | Emprego Público (EP) | População (POP) | EP/POP (%) |
|------|----------------------|-----------------|------------|
| 1992 | 7.542.183 | 146.003.471 | 5,17% |
| 1995 | 7.833.765 | 152.374.603 | 5,14% |
| 2005 | 9.360.175 | 184.600.734 | 5,07% |
| 2006 | 9.827.388 | 187.227.792 | 5,25% |

Fonte: PNAD's.

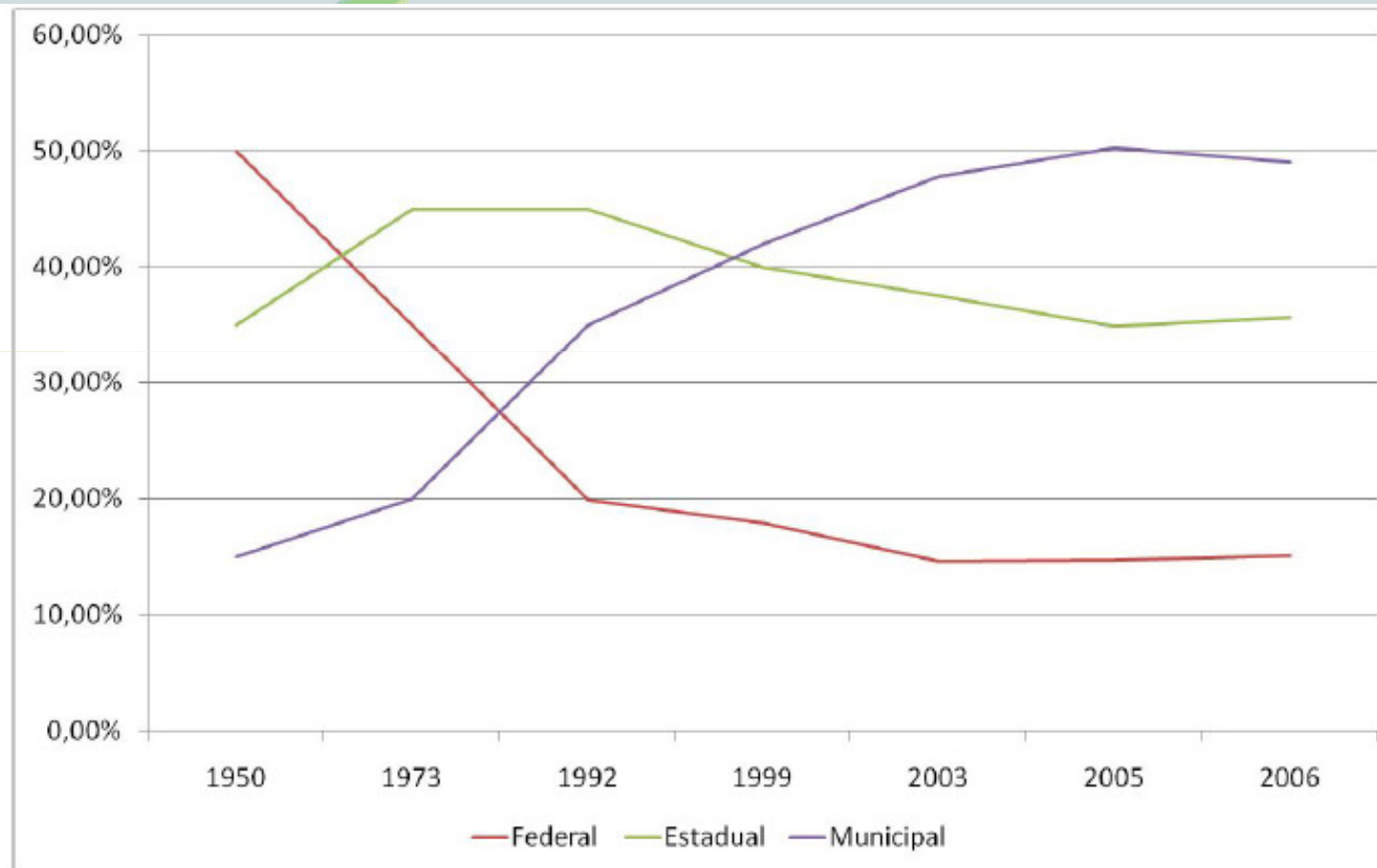
Ocupados Militares, Estatutários e Funcionários Públicos com e sem carteira – Brasil



| | 1992 | 1995 | 2002 | 2003 | 2006 | 2007 |
|--------------------------------------|-----------|-----------|-----------|-----------|------------|------------|
| Brasil | 7.783.132 | 8.146.813 | 9.113.022 | 9.217.902 | 10.112.305 | 10.512.121 |
| Forças Armadas e Policiais Militares | 513.532 | 581.169 | 565.071 | 592.308 | 605.976 | 525.197 |
| Bombelros | 33.611 | 32.770 | 59.278 | 64.607 | 53.363 | 60.090 |
| N-Estatutário S/carteira | 874.506 | 1.028.393 | 1.705.297 | 1.648.621 | 1.975.082 | 2.068.719 |
| N-Estatutário C/carteira | 2.637.918 | 2.180.714 | 1.955.958 | 1.873.449 | 1.888.755 | 1.954.025 |
| Estatutário | 3.693.565 | 4.323.467 | 4.827.418 | 5.038.917 | 5.589.129 | 5.904.090 |
| Brasil (%) | | | | | | |
| Forças Armadas e Policiais Militares | 6,98 | 7,14 | 6,20 | 6,43 | 5,99 | 5,00 |
| Bombelros | 0,43 | 0,40 | 0,65 | 0,70 | 0,53 | 0,57 |
| N-Estatutário S/carteira | 11,24 | 12,62 | 18,71 | 17,88 | 19,53 | 19,68 |
| N-Estatutário C/carteira | 33,89 | 26,77 | 21,46 | 20,32 | 18,68 | 18,59 |
| Estatutário | 47,46 | 53,07 | 52,97 | 54,66 | 55,27 | 56,16 |

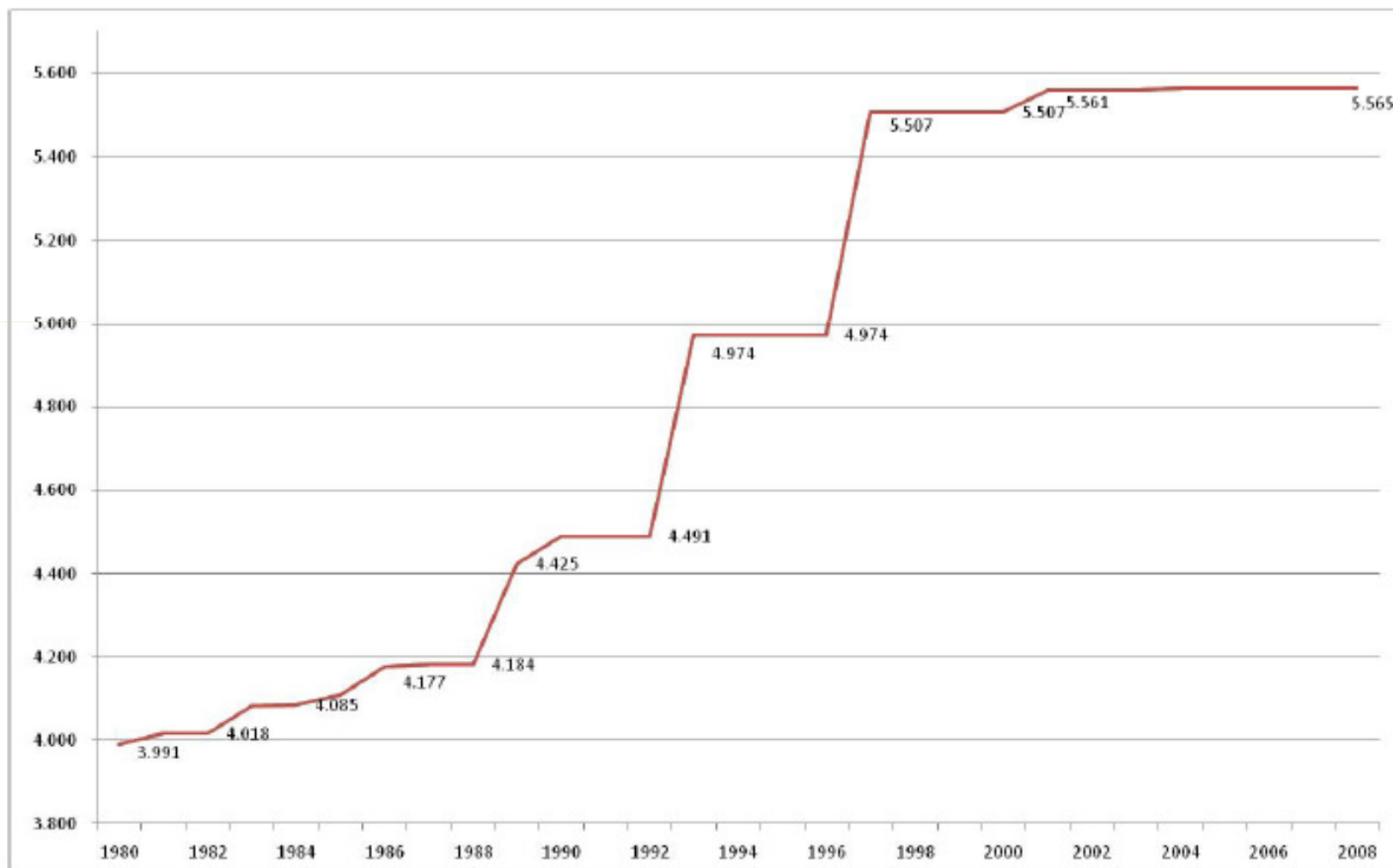
Fonte: Elaboração própria a partir das FNADs 1992 a 2007.

EVOLUÇÃO DA PARTICIPAÇÃO DO EMPREGO PÚBLICO POR ESFERA DE GOVERNO 1950-2006 (%)

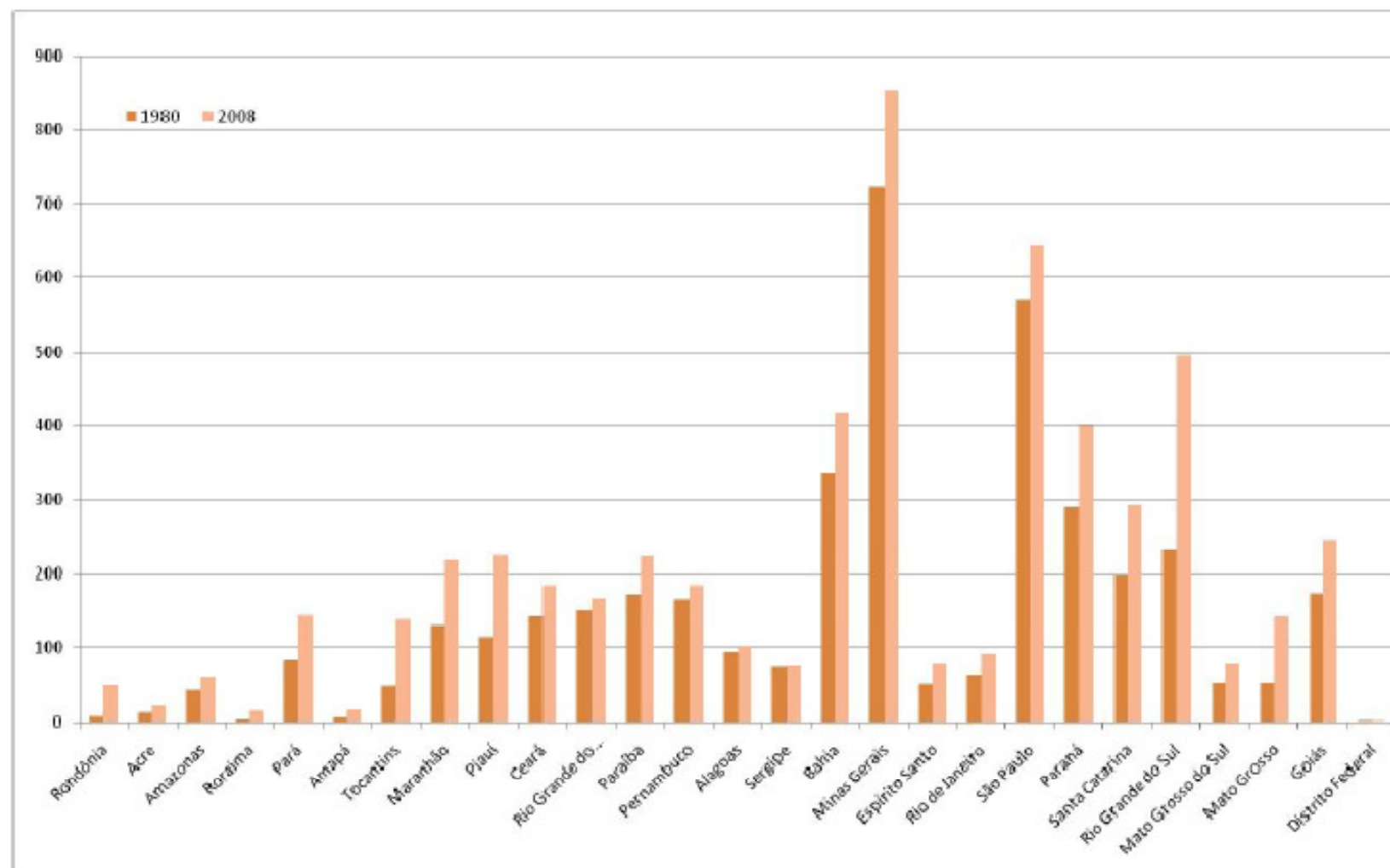


Fonte: 1950 e 1973. Dados de Rezende e Castelo Branco (1976:45)
1992-1999: Dados organizados por Pessoa. E,
2003-2006: IPEA/DISOC/NINSOC - Núcleo de Gestão de Informações Sociais. Pnad/Tabulações Especiais.

Evolução do Número de Municípios no Brasil no período de 1980 a 2008.



Número de Municípios no Brasil em 1980 e 2008 por Unidades da Federação.



Emprego Público por esfera de poder (*): valores percentuais



| Anos | executivo | legislativo | judiciário | autarquias | fundações | órgãos aut. | empresas (*) | total |
|------|-----------|-------------|------------|------------|-----------|-------------|--------------|-------|
| 2007 | 79,2 | 1,7 | 2,7 | 5,5 | 2,3 | 0,1 | 8,4 | 100 |
| 2006 | 79,2 | 1,7 | 2,7 | 5,5 | 2,2 | 0,1 | 8,6 | 100 |
| 2005 | 79 | 1,7 | 2,7 | 5,4 | 2,3 | 0,1 | 8,8 | 100 |
| 2004 | 78,7 | 1,5 | 2,7 | 5,5 | 2,3 | 0,1 | 9,3 | 100 |
| 2003 | 78,4 | 1,6 | 2,6 | 5,5 | 2,6 | 0,1 | 9,3 | 100 |
| 2002 | 77,0 | 1,6 | 2,7 | 5,7 | 3,1 | 0,1 | 9,8 | 100 |

Fonte: RAIS, anos selecionados. Elaboração: IPEA.

(*) e também segundo empresas estatais (empresas públicas e sociedades de economia mista).

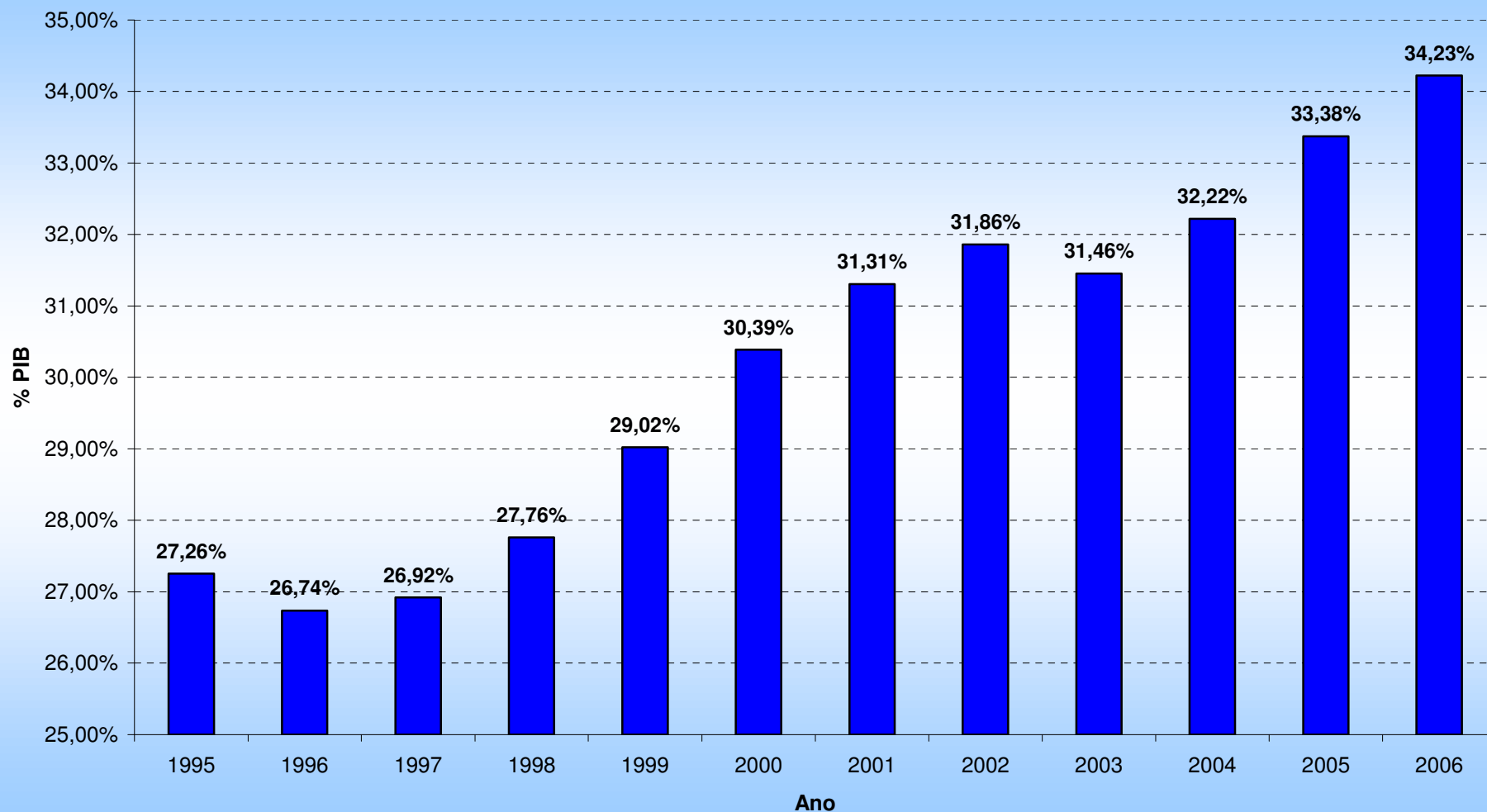
Estado e Carga Tributária

Carga Tributária – Países Selecionados

| | 1965 | 2003 |
|-------------|------|------|
| EUA | 24,7 | 25,6 |
| França | 34,5 | 43,4 |
| Alemanha | 31,6 | 35,5 |
| Itália | 25,5 | 43,1 |
| Espanha | 14,7 | 34,9 |
| Reino Unido | 30,4 | 35,6 |
| Média OCDE | 26,4 | 37,8 |

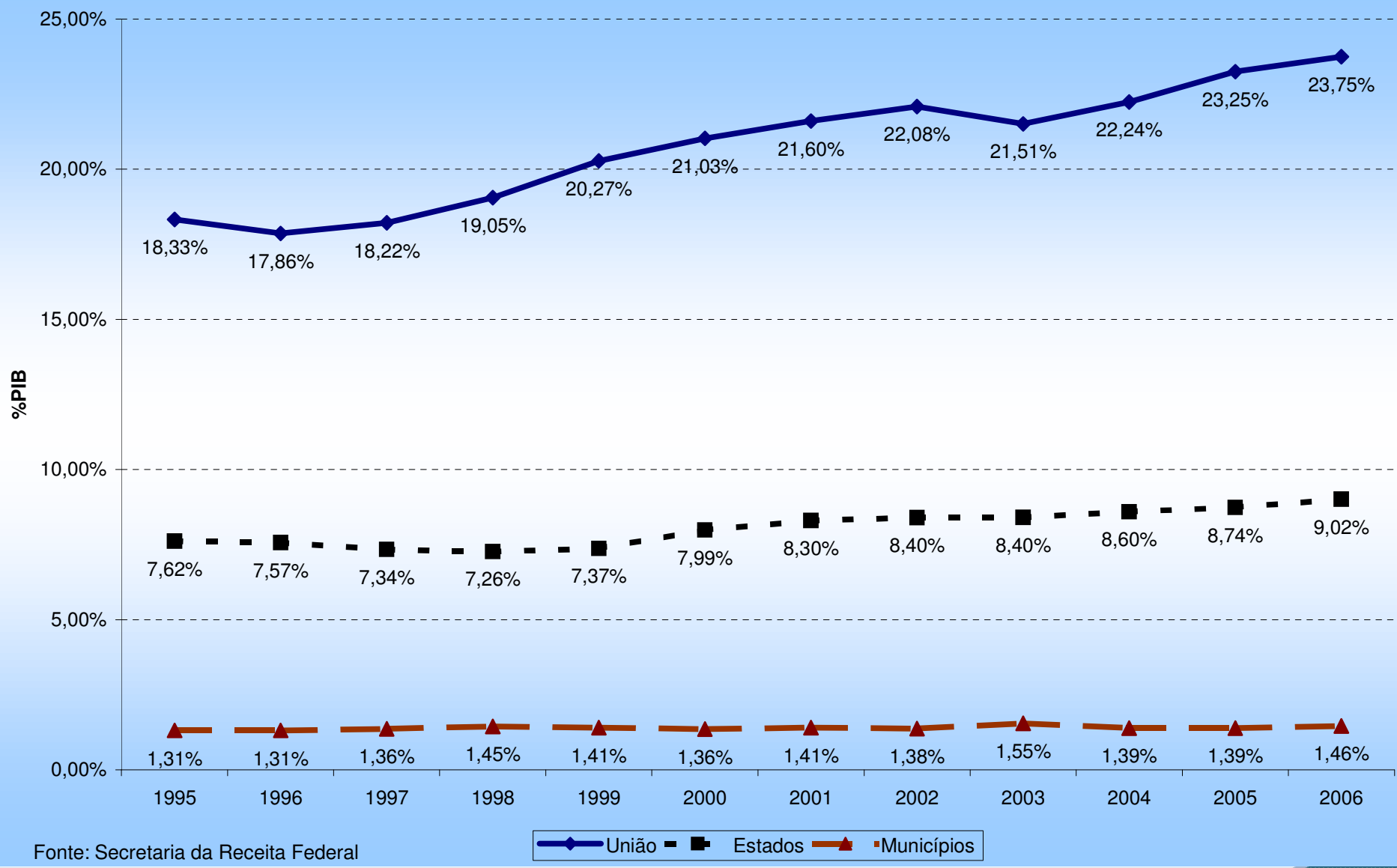
Fonte: OECD, 2005.

Evolução da Carga Tributária - SRF



Fonte: Secretaria da Receita Federal

Evolução da Carga Tributária – por esfera de governo



Estado e Política Social

Política Social: áreas de atuação



- **Proteção Social (Seguridade social):**
 - **Previdência;**
 - **Benefícios a servidores públicos;**
 - **Saúde;**
 - **Assistência social; e**
 - **Trabalho** (seguro desemprego).
- **Promoção Social (igualdade de oportunidade e resultados):**
 - **Educação;**
 - **Cultura;**
 - **Trabalho** (Geração de renda e inserção profissional);
 - **Desenvolvimento agrário.**
- **Infraestrutura social (Proteção e Promoção Social)**
 - **Habitação e Urbanismo;**
 - **Saneamento básico; e**

| Áreas | Principais Programas/Ações | Beneficiários/Resultados | Gasto % do PIB (2005) |
|--|---|--|-----------------------|
| Previdência Social (Regime Geral - RGPS) | Aposentadorias e Pensões - área Rural | 7,8 milhões | 7,00% |
| | Aposentadorias e Pensões - área Urbana | 15,2 milhões | |
| | Auxílio-Doença, Auxílio-Maternidade e outros Auxílios | 1,7 milhão | |
| Previdencia Social (Regimes Servidor Público) | Aposentadorias e Pensões União | 978 mil | 4,30% |
| | Aposentadorias e Pensões Estados e DF | 1,5 milhões | |
| | Aposentadorias e Pensões Municipais | 552 mil | |
| Saúde | Atenção Básica em Saúde | 23 mil equipes do PSF e 50% da população coberta | 3,60% |
| | Assistência Ambulatorial e Hospitalar Especializada | 2,3 bilhões de procedimentos ambulatoriais | |
| | Vigilância, Prevenção e Controle de Doenças e Agravos | 9 milhões de procedimentos de quimioterapia/radioterapia | |
| | Assistência Farmacêutica e Insumos Estratégicos | 11,3 milhões de internações; | |
| Assistência Social | BPC - LOAS - Pessoa Idosa/Deficiente | 3,4 milhão | 1,04% |
| | Programa Nacional de Inclusão de Jovens | 400 mil jovens | |
| | Programa Bolsa Família | 11,6 milhões de famílias | |
| Emprego e Defesa do Trabalhador | Seguro-Desemprego | 6,9 milhões | 0,40% |

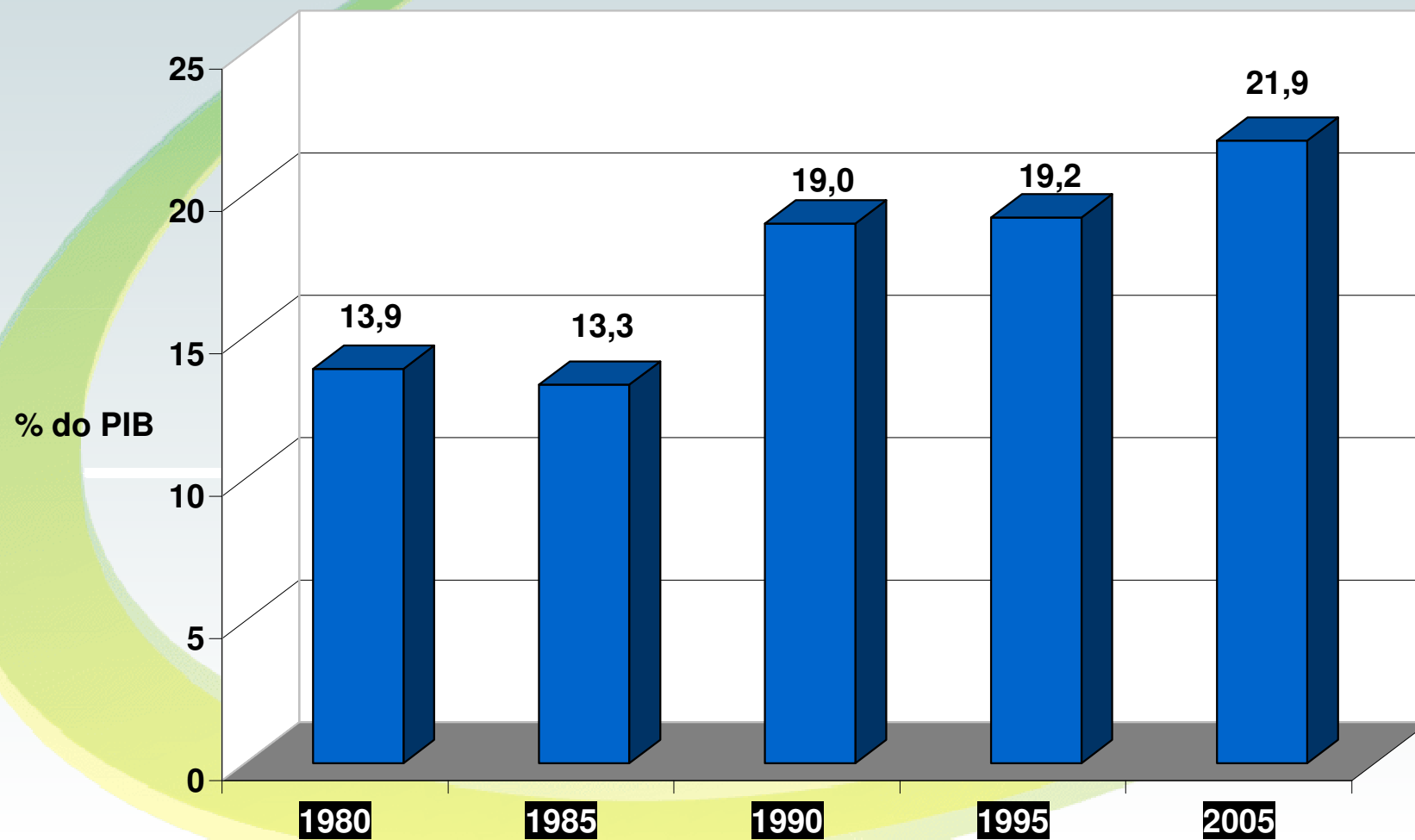
| Áreas | Principais Programas/Ações | Beneficiários/Resultados | Gasto % do PIB |
|--|--|-----------------------------|----------------|
| Emprego e Defesa do Trabalhador | Abono Pis-Pasep | 8,4 milhões | 0,23% |
| | Sine (trabalhadores colocados) | 980 mil | |
| | Proger (operações de crédito realizadas) | 2 milhões (2007) | |
| Desenvolvimento Agrário | Pronaf | 2,2 milhões de contratos | 0,18% |
| | Assentamentos de trabalhadores rurais (estoque) | 656 mil famílias assentadas | |
| Educação | Educação Infantil | 4,2 milhões | 4,05% |
| | Ensino Fundamental | 29,8 milhões | |
| | Ensino Médio | 7,8 milhões | |
| | Ensino de Graduação | 1,2 milhões | |
| | Ensino de Pós-graduação (mestrado e doutorado) | 98,5 mil | |
| | Distribuição de Livros Didáticos | 119,3 milhões | |

Fonte: Dados de resultados e benefícios: INEP/MEC;MDS;MPS;Boletim do Servidor/Siape;MTE;MDA. AEPS/MPS.

IBGE, para o PIB.

Gasto Público Social - Três Esferas de Governo

Fontes: Para 1980, 1985 e 1990: Médici e Maciel (1996); Para 1995: Fernandes et alii (1998); 2005: elaboração própria



Gasto Público Social: Participação Percentual das Esferas de Governo



Fontes: Para 1980,1985 e 1990: Médici e Maciel (1996); Para 1995: Fernandes et alli (1998); 2005: elaboração própria

